

土生港

イセパワチ必釣MAP

淡路島エリア⑥



■太平洋に連なる紀伊水道に面した土生港は淡路島のなかでも特異な存在。釣れる魚種、そのサイズが和歌山や徳島に近いのだ。青物にマダイ、グレ、チヌなど良型、大型が期待できる。当然波は荒く防波堤外側に積まれたテトラは巨大。誤って落ち込むと自力で這い上がることはまず不可能。釣りはテトラを敬遠しケーン上からに限ってほしい。そうするとポイントは限られるが港内向きでも面白い釣りが期待できる。渡船利用で一文字に渡るのもいいだろう。

ACCESS

神戸淡路鳴門自動車道の西淡三原インターで下り信号を左折、土生まで一本道。

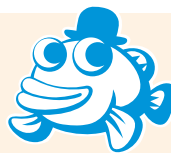


阿万、福良
西淡三原インター

★西の防波堤★地続きのポイントでもっとも期待できる場所。カーブから先端までの外向きテトラは巨大なため釣りは危険。内向きがよい。ルアーでメバル、カマス、タチウオ、紀州釣りのチヌもOK。波止根元の西向きはエギングでアオリイカ、フカセのグレ、投げ釣りでキス、ベラもいける。



★港内★サビキ釣りなどのファミリーフィッシングに最適。夜は水銀灯の下が狙い目。秋には集まった小魚を追うタチウオの姿が見られる。



黒黒岩水仙郷、由良



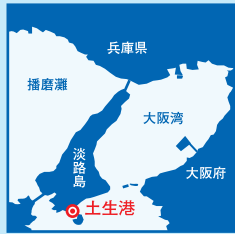
●情報は2022年10月現在のものです。立入禁止、釣り禁止場所など随時変更されることがありますので現地のルールに従って下さい。
●ゴミは釣り場に放置せず各自で持ち帰り処理して下さい。



ライフジャケットを着用しましょう!



外向きテトラは巨大なので非常に危険



主なターゲットのベストシーズン(月)

グレ	1	2	3	4	5	6	7	8	9	10	11	12
チヌ	1	2	3	4	5	6	7	8	9	10	11	12
ハマチ・メジロ	1	2	3	4	5	6	7	8	9	10	11	12
アオリイカ	1	2	3	4	5	6	7	8	9	10	11	12
メバル	1	2	3	4	5	6	7	8	9	10	11	12
アジ・イワシ	1	2	3	4	5	6	7	8	9	10	11	12
ハネ・スズキ	1	2	3	4	5	6	7	8	9	10	11	12
タチウオ	1	2	3	4	5	6	7	8	9	10	11	12
キス・ベラ	1	2	3	4	5	6	7	8	9	10	11	12
ガシラ	1	2	3	4	5	6	7	8	9	10	11	12
ヒラメ	1	2	3	4	5	6	7	8	9	10	11	12

- ⓧ 投げ釣り ⓧ ブツ込み釣り ⓧ サビキ釣り ⓧ 探り釣り ⓧ ウキ釣り・フカセ釣り ⓧ ダンゴ釣り・紀州釣り ⓧ 落とし込み釣り ⓧ テンヤ引き釣り ⓧ エギング ⓧ ルアー

イトバンエイトグループ

釣りのルール・マナーを守り
ゴミは持ち帰りましょう!

- | | | |
|-------------|--------------|-----------------------|
| イト本店 | 06-6799-0080 | 近畿自動車道長原入口すぐスグ |
| イト2(海・淡水用品) | 072-636-0008 | 中環 近畿道 摂津北インター沿い |
| イト3 | 06-6912-0008 | 中環 近畿道 大東鶴見インター入口 |
| イト京都伏見 | 075-672-0080 | JR京都駅より新堀川通り下ル鴨川手前 |
| イト大阪南 | 0725-44-0008 | 国道26号線・堺泉北道路 葛の葉町北交差点 |
| イト玉津 | 078-922-0008 | 第二神明玉津インター出口明石方面 |
| イトバン池田 | 072-752-0018 | 中国道 池田IC 北 171号線沿い |
| 1BAN梅田(ルアー) | 06-6346-1000 | 大阪駅前第4ビル1F |
| ANNEX(ルアー) | 072-636-0820 | 中環 近畿道 摂津北インター沿い |

イトバンエイト公式アプリ 大好評配信中!

毎月 BIRTHDAY ポイントカード ボン

POINT CARD ポイントカード機能搭載

COUPON 毎月お得なクーポン配信

OFFICIAL APP

