

都志港

イッパツ必釣MAP

淡路島エリア⑨



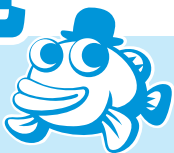
つしこう (洲本市)

■以前は長く伸びた防波堤や港内の護岸でも釣りができたが立入禁止になり、現在は手すりがある護岸だけしか釣りができない。しかし間に駐車場、トイレがあり釣り場へはスロープで楽にアクセスできるため女性でも安心だし足場はフラットで安全なので家族連れでの釣りにも最適。護岸直下はそれほど水深がないが捨て石が入っているのかガシラなど根魚は多い。少し沖は砂底なので投げ釣りにも向いている。秋口からはタチウオが回遊することも。

ACCESS

神戸淡路鳴門自動車道の北淡インターで下り県道31号で31都志港方面へ。

- 大阪
- 阪神高速神戸線 40分
- 第二神明道路
- 神戸淡路鳴門自動車道 20分
- 北淡インター
- 県道31号 30分
- 都志港



■主なターゲットのベストシーズン (月)

ターゲット	1	2	3	4	5	6	7	8	9	10	11	12
グレ	1	2	3	4	5	6	7	8	9	10	11	12
チヌ	1	2	3	4	5	6	7	8	9	10	11	12
カレイ・アイナメ	1	2	3	4	5	6	7	8	9	10	11	12
アオリイカ	1	2	3	4	5	6	7	8	9	10	11	12
メバル・ガシラ	1	2	3	4	5	6	7	8	9	10	11	12
タチウオ	1	2	3	4	5	6	7	8	9	10	11	12
キス・ベラ	1	2	3	4	5	6	7	8	9	10	11	12



★手すり付き護岸★足場もフラットで安全に釣りが楽しめる。手前足下は水深がないため各魚種少し沖を狙って仕掛けを入れるとよいだらう。

- 情報は2022年10月現在のものです。立入禁止、釣り禁止場所など随時変更されることがありますので現地のルールに従って下さい。
- ゴミは釣り場に放置せず各自で持ち帰り処理して下さい。

県道31号



ライフジャケットを着用しましょう!

- (投) 投げ釣り (フ) ブツ込み釣り (サ) サビキ釣り (探) 探り釣り (ウ) ウキ釣り・フカセ釣り (ダ) ダンゴ釣り・紀州釣り (落) 落とし込み釣り (引) テンヤ引き釣り (エ) エギング (ル) ルアー



釣りのルール・マナーを守り
ゴミは持ち帰りましょう!

- イト本店 06-6799-0080 近畿自動車道長原入口すぎてスグ
- イト2(海淡水用品) 072-636-0008 中環・近畿道・摂津北インター沿い
- イト3 06-6912-0008 中環・近畿道・大東鶴見インター入口
- イト京都伏見 075-672-0080 JR京都駅より新堀川通り下丸鴨川手前
- イト大阪南 0725-44-0008 国道28号線・堺泉北道路 葛の葉町北交差点
- イト玉津 078-922-0008 第二神明玉津インター出口明石方面
- イチバン池田 072-752-0018 中国道 池田IC 北 171号線沿い
- 1BAN梅田(ルアー) 06-6346-1000 大阪駅前第4ビル1F
- ANNEX(ルアー) 072-636-0820 中環・近畿道・摂津北インター沿い

イッパツエイト公式アプリ 大好評配信中!

- BIRTHDAY 毎月パスデークーポン
- POINT CARD ポイントカード機能搭載
- COUPON 毎月お得なクーポン配信

OFFICIAL APP

